



Technické parametry izolační desky AL IzoLine20™

Typ: Polystyrénová izolační deska **AL IzoLine20™** s hliníkovým povrchem a drážkou pro topný kabel.
 Výška: 20 mm
 Rozměr: 1 x 0,6 = 0,6 m²
 Popis: Lehká izolační deska s hliníkovým povrchem a drážkou.
 Rozteč: 10 cm
 Pro typ kabelu: Line™T10



Postup montáže, suché montáže podlahového vytápění.



Polyuretanové lepidlo na polystyrén.



Nástřík polyuretanového lepidla.



Přilepení **AL IzoLine20™** k podlaze.



Přitlačením prsty naznačte oblouček.



Vyřežte oblouček nožem.



Tužkou nebo hladkým předmětem vytlačte oblouček.

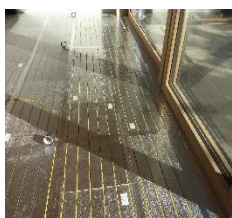


Podlepte oblouček metalickou páskou.

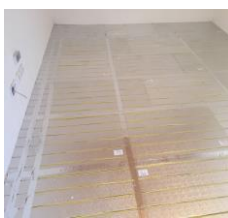
Podlepený oblouček. **Nesmí tam zůstat ostrá hrana!**



Slepování desek a přelepení kabelů Line™T10.



Montáž kabelu Line™T10 do izolačních desek.



Místnost po instalaci kabelu Line™T10.



Místnost po instalaci a přelepení kabelů metalickou páskou.



Pokládka plovoucí podlahy na izolační desky + Line™T10 + zvuková podložka.

Návod k montáži

1. Na přilepení izolační desky **AL IzoLine20™** k podlaze použijte polyuretanové lepidlo na polystyrén (např. PANZER STYRO).
2. Před lepením izolačních desek zajistěte, aby byla místnost pečlivě zametena a nenacházely se tam ostré předměty.
3. Po pokládce izolačních desek je nutné přelepit spoje metalickou nebo hliníkovou páskou.
4. Před pokládkou vytápěcího kabelu Line™T10 vytvořte obloučky (každý druhý) viz obrázky.
5. Vytvořené obloučky a **drážky podlepte metalickou nebo hliníkovou páskou** viz obrázky. **Vytápěcí kabel nesmí nikde přijít do přímého kontaktu s izolací a ostrými hranami!**
6. Vytvořte místo pro čidlo (mezi smyčkami vytápěcího kabelu).
7. Vytápěcí kabel vkládejte do drážek tak, aby nepřechíval nad izolační desku.
8. Kabely přelepujte pro snazší montáž napříč přes drážky.
9. Po montáži kabelů / kabelu přelepte všechny drážky s kabelem i podélně metalickou nebo hliníkovou páskou.
10. Pod laminátovou podlahu použijte vhodnou zvukovou podložku, musí být vhodná pro podlahové vytápění. (například QUIK – STEP).
11. Izolační deska **AL IzoLine20™** je určena pro pokládku za sucha, proto použijte plovoucí podlahu (lamino, dřevo, vinyl...) vhodnou pro podlahové vytápění.

Prodloužená záruka 10 let – při dodržení návodu k montáži.

Záruka neplatí, pokud nebyla montáž provedena odborně způsobilou osobou, nebo v případě chyby, způsobené nesprávným návrhem, poškozením, nesprávnou montáží nebo jiným pozdějším poškozením. Pokud obdržíme požadavek na opravu nebo výměnu takového výrobku, všechny náklady budou účtovány.

Datum prodeje / Razítko:	Datum montáže:	Razítko:
Elektrikář / Prodejce:	Jméno a příjmení, tel., e-mail:	Podpis: