

# Line™ 23FSLe

Elektrický topný kabel na ochranu potrubí proti mrazu anebo pro udržování teploty potrubí v normálním nebo výbušném prostředí



Samoregulační topný kabel / pásek

*Automaticky upravuje tepelný výkon podle vzrůstající nebo klesající teploty potrubí*

*Kabel je možné stříhat na míru beze zbytku*

*Nepřehřeje se a nepřepálí se dokonce ani při překrývání kabelů*

*Je schválený pro používání v normálním, výbušném i korozivním prostředí*

*Máme celou škálu elektroniky a příslušenství*

*Dostupné pro 110–120 VAC a 220–277 VAC*

## VLASTNOSTI

FSLe kabel je samoregulační kabel pro lehký průmysl, který je možné používat jako ochranu proti zamrznání nebo na udržování teploty potrubí a nádob/nádrží ve stavebních a chladírenských odvětvích.

Může se stříhat na přesnou délku přímo na pracovišti a zároveň napojovat podle přesné délky potrubí bez jakéhokoliv komplikovaného návrhu řešení.

FSLe kabel je schválený pro používání v normálních i ve výbušných a korozivních prostorách v souladu s celosvětově platnými normami.

Jeho samoregulační vlastnosti zvyšují bezpečnost a spolehlivost. FSLe kabel se nepřehřeje ani nepřepálí dokonce ani při přeložení jednoho kabelu na druhý. Jeho výkon je samoregulační a reaguje na teplotu potrubí.

Instalace FSLe kabelu je rychlá a jednoduchá a nevyžaduje žádné speciální zručnosti nebo nářadí. Zakončení, spojování a napájecí konektory jsou k dispozici v příslušných soupravách.

## MOŽNOSTI

**FSLe - C** Souvislé vodivé opletení z pocínovaného měděného kabelu, které poskytuje mechanickou ochranu také tam, kde vybavení sledování teploty neposkytuje účinné uzemnění, např. plastové potrubí.

**FSLe - CT** Termoplastický vnější plášť na pocínovaném měděném opletení poskytuje dodatečnou ochranu.

**FSLe - CF** Fluor polymerový vnější plášť na pocínovaném měděném opletení, když se v daném prostředí používají korozivní chemické roztoky nebo jsou přítomny páry.



Informace poskytnuté v tomto dokumentu, včetně nákrešů, ilustrací a schémat (které mají jen ilustrační význam), jsou považovány za spolehlivé. Avšak, firma neposkytuje žádné záruky ohledně jejich přesnosti nebo celistvosti a nepřebírá žádnou zodpovědnost v souvislosti s jejich používáním. Uživatelé by si měli vyhotovit svá vlastní vyhodnocení a rozhodnout se pro vhodný produkt se specifickými aplikacemi. V žádném případě nebude firma zodpovědná za jakékoliv škody způsobené nesprávným používáním, opětovným prodejem nebo používáním daného produktu.

## SPECIFIKACE

**MAXIMÁLNÍ NEPŘETRŽITÁ ZÁTĚŽ** 85 °C

TEPLOTA (Ve vypnutém stavu)

**MAXIMÁLNÍ POVOLENÁ ZÁTĚŽ** 85 °C

TEPLOTA (Při zapnutém stavu)

**MIN. INSTALAČNÍ TEPLOTA** -40 °C

**NAPÁJENÍ** 110 – 120 VAC, 220 – 277 VAC

**KLASIFIKACE TEPLoty** do 31 W/m při nom. napětí T6 (85 °C)

do 25 W/m při nom. 230 V navýšené na 277 V - T6 (85 °C)

více než 31 W/m při nom. napětí - T4 (135 °C)

více než 25 W/m při nom. 230 V navýšené na 277 V - T4 (135 °C)

**MAXIMÁLNÍ ODPOR**

**OCHRANNÉHO OPLETENÍ** 18,2 Ohm/km

**HMOTNOSTI A ROZMĚRY**

Typ Ref.	Nominální Rozměry (mm)	Hmotnost kg/100m	Min. Poloměr ohybu	Velikost obalu
FSLe	8,5 x 3,9	4,6	25 mm	M20
FSLe..C	9,3 x 4,7	9,2	30 mm	M20
FSLe..CT	10,5 x 5,9	10,2	35 mm	M20
FSLe..CF	10,1 x 5,9	9,9	35 mm	M20

**PODROBNOSTI O SCHVÁLENÍ**

Testovací úřad	Certifikát č.	Norma
ATEX	Sira 02ATEX3075	EN60079-0 : 2009 EN60079-30-1 : 2007 IEC60079-31 : 2008
IEC	SIR 11.0128	IEC60079-0 : 2011 1EC60079-30-1 : 2007-01 IEC60079-31 : 2008
FM	3009080	ANSI/IEEE STD 515
CSA 214197-1295278 - C22.2 č.130.1M90 C22.2 č.130.2 - 93 C22,2 č.130-03 1547590 - C22.2 č.138M 1989		
Lloyds Register	02/00062	EN60079-0/EN60079-7 IEEE STD 515
GOST R	Čeká se na aktualizaci certifikace	

**INFORMACE PRO OBJEDNÁVKU**

Příklad 12 FSLe 2- CT

Výkon 12 W/m při 5 °C \_\_\_\_\_

FSLe kabel \_\_\_\_\_

Napájecí napětí 220 – 277 VAC \_\_\_\_\_

Pocínované měděné opletení \_\_\_\_\_

Termoplastický vnější plášť \_\_\_\_\_

**PŘÍSLUŠENSTVÍ**

Firma zajišťuje celou škálu příslušenství včetně souprav na zakončení, koncových těsnění, spojovacích skříněk a ovladačů.

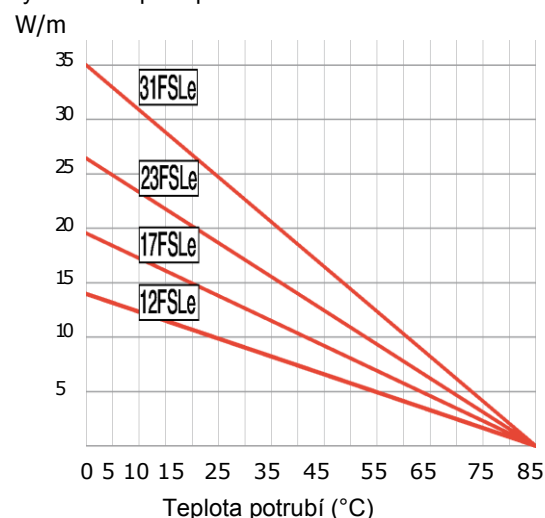
**MAX. DÉLKA (m) versus VELIKOST JISTIČE**

Kat Ref.	Náběh. Teplota	230 V			
		6 A	10 A	16 A	20 A
12FSLe	5 °C	78	132	180	-
	0 °C	74	124	180	-
	-20 °C	56	94	150	180
	-40 °C	46	76	124	154
17FSLe	5 °C	62	104	146	-
	0 °C	60	100	146	-
	-20 °C	48	82	130	146
	-40 °C	42	70	112	138
23FSLe	5 °C	46	76	124	-
	0 °C	42	70	114	124
	-20 °C	34	56	88	110
	-40 °C	28	46	72	90
31FSLe	5 °C	34	58	92	102
	0 °C	32	52	84	102
	-20 °C	24	40	56	66
	-40 °C	20	34	54	66

Použití jističe typu C podle BS EN 60 898

**TEPELNÁ KLASIFIKACE**

Nominální výkon při 115 V anebo 230 V. Když je nainstalovaný FSLe kabel na izolované kovové roury, jak je to vymezené v postupech v rámci IEC 62395 a IEC 60079-30.



Poznámka: Prosím, kontaktujte firmu kvůli přesnějším hodnotám výkonu, co se týče funkce teploty potrubí.

**BLIŽŠÍ INFORMACE**

Prosím, prostudujte si instrukce o vhodném zakončení jako i manuál na instalaci, testování a údržbu kvůli bližším informacím. Pro ohříváče kompatibilní s VDE si prostudujte pravidla instalace pro flexibilní sledování tepla (TDS9078/001).

# Příslušenství

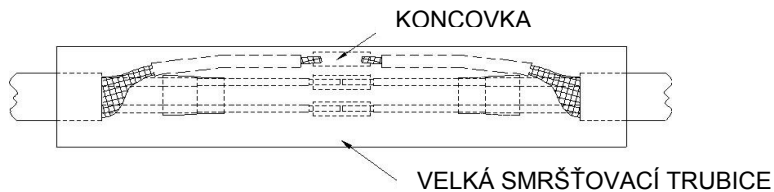
**Sada 03 – spojka a koncovka** pro všechny druhy topných kabelů,  
nebo

**Samosmršťovací spojka SK/FS-IL/O** se používá pro spojování samoregulačního kabelu a přívodního elektrického vodiče. Touto spojkou můžeme spojit i dva kratší samoregulační kabely. Spojka je odolná do 110 °C.

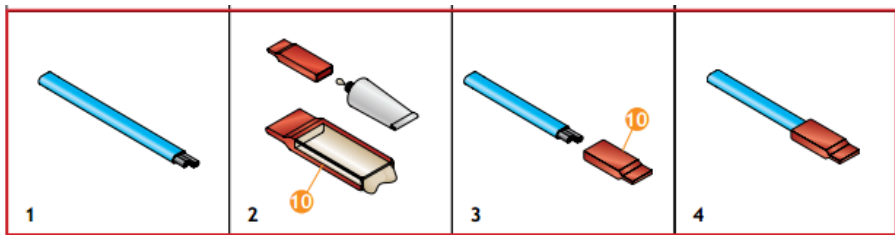
**Tato spojka není schválena do výbušného prostředí.**

Spojka je vhodná i pro spojování samoregulačních kabelů:

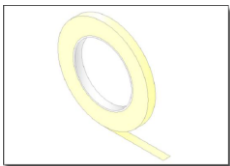
Line™GTe, Line™FSM; Line™FSLe; Line™GT; Line™FSR; Line™FSE, Line™FSEw, Line™Hotwat Regular  
anebo Line™Hotwat Plus



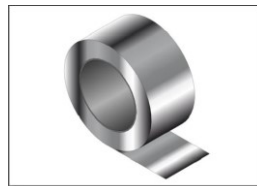
**Silikonová koncovka BES4** pro ukončení samoregulačního kabelu a **tuba silikonového lepidla RTV, 0.5oz** pro koncovku BES4. Vystačí přibližně na 5 koncovek. Je odolná do 200 °C. Schválené i do výbušného prostředí.



**FT/HTS** Skleněná lepicí páska 50m.



**FT/Alum** hliníková lepicí páska 45m.

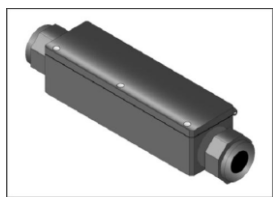
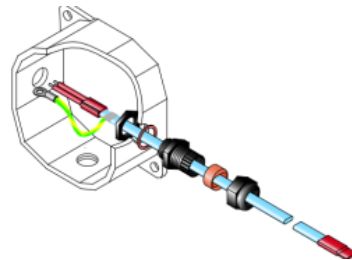


**Další možnosti spojení a ukončení kabelů:**

**Spojovací box JB9000/EX.** Schválený i do výbušného prostředí.



**Spojovací a ukončovací souprava UTK144** do spojovacího boxu. Schválená i do výbušného prostředí.



**SF-P StripFree** spojka pro napojení kabelu a elektrického přívodu.

**SF-T StripFree** spojka mezi dva topné kabely.

Spojky jsou schváleny i do výbušného prostředí.