

Line™ 11FSM

Samoregulační elektrický topný kabel na ochranu potrubí proti mrazu anebo pro udržování teploty potrubí v normálním nebo výbušném prostředí



Samoregulační topný kabel / pásek

Automaticky upravuje tepelný výkon podle vzrůstající nebo klesající teploty potrubí

Kabel je možné stříhat na míru beze zbytku

Nepřehřeje se a nepřepálí se dokonce ani při překrývání kabelů

Máme celou škálu elektroniky a příslušenství

Je schválený pro používání v normálním, výbušném i korozivním prostředí

Je ideální pro montáž na potrubí s malým průměrem

Dostupné pro 110–120 VAC a 220–277 VAC

VLASTNOSTI

FSM kabel je průmyslový samoregulační kabel, který je možné používat jako ochranu proti zamrznutí nebo na udržování teploty potrubí a nádob/nádrží.

Je vhodný zejména pro potrubí s malým průměrem na instalační potrubí přístrojů jako je síť vedení pro impulzy nebo snímače.

Může se stříhat na přesnou délku přímo na pracovišti a zároveň napojovat podle přesné délky potrubí bez jakéhokoliv komplikovaného návrhu řešení.

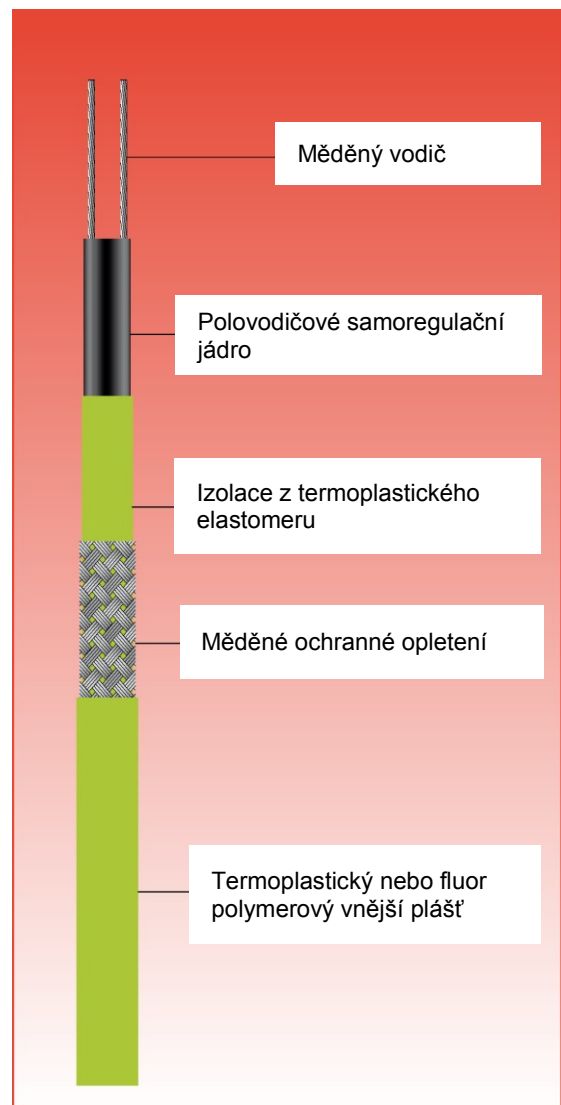
FSM kabel je schválený pro používání v normálních i ve výbušných prostorách v souladu s celosvětově platnými normami.

Jeho samoregulační vlastnosti zvyšují bezpečnost a spolehlivost. FSM kabel se nepřehřeje ani nepřepálí dokonce ani při přeložení jednoho kabelu na druhý. Jeho výkon je samoregulační a reaguje na teplotu potrubí.

Instalace FSM kabelu je rychlá a jednoduchá a nevyžaduje žádné speciální zručnosti nebo nářadí. Zakončení, spojování a napájecí konektory jsou k dispozici v příslušných soupravách.

MOŽNOSTI

- FSM-C Souvislé vodivé opletení z pocínovaného měděného kabelu.
- FSM-CT Termoplastický vnější plášť na pocínovaném měděném opletení poskytuje dodatečnou ochranu.
- FSM-CF Fluor polymerový vnější plášť na pocínovaném měděném opletení, když se v daném prostředí používají korozivní chemické roztoky nebo jsou přítomny páry.



SPECIFIKACE

MAXIMALNÍ NEPŘETRŽITÁ ZÁTĚŽ 85 °C

TEPLOTA (Ve vypnutém stavu)

MAXIMÁLNÍ POVOLENÁ ZÁTĚŽ 65 °C

TEPLOTA (Při zapnutém stavu)

MIN. INSTALAČNÍ TEPLOTA -40 °C

NAPÁJENÍ 110 - 120VAC, 220 - 277VAC

KLASIFIKACE TEPLoty T6 (85 °C)

**MAXIMÁLNÍ ODPOR
OCHRANNÉHO OPLETENÍ** 18,2 Ohm/km

HMOTNOSTI A ROZMĚRY

Typ Ref.	Nominální Rozměry (mm)	Hmotnost kg/100m	Min. Poloměr ohybu	Velikost obalu
FSM-CT	10,5 x 5,9	10,2	20 mm	M20
FSM-CF	10,5 x 5,9	9,9	25 mm	M20

PODROBNOSTI O SCHVÁLENÍ

Testovací úřad	Certifikát č.	Norma
ATEX	Sira 02ATEX3075	EN60079-0 : 2009 EN60079-30-1 : 2007 IEC60079-31 : 2008
IECEx	SIR 11.0128	IEC60079-0 : 2011 1EC60079-30-1 : 2007-01 IEC60079-31 : 2008
FM	3009080	ANSI/IEEE STD 515
CSA	214197-1295278	C22.2 č.130.1 M90 C22.2 č.130.2-93 C22.2 č.130-03 C22.2 č.138M 1989
Lloyds Register	02/00062	EN60079-0/EN60079-7 IEEE STD 515
GOST R	Čeká se na aktualizaci certifikace	

INFORMACE PRO OBJEDNÁVKU

Příklad 17FSM2-CT

Výkon 17 W/m při 5 °C _____
 FSM kabel _____
 Napájecí napětí 220 – 277 VAC _____
 Opletení _____
 Termoplastický vnější plášť _____

MAX. DÉLKA (m) versus VELIKOST JISTIČE

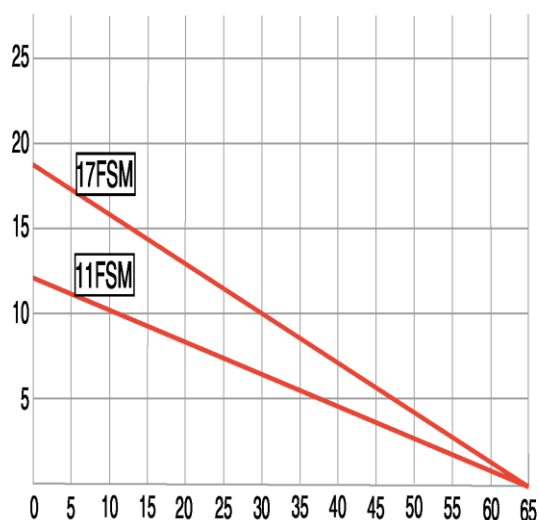
Kat Ref.	Náběh. Teplota	230 V			
		6 A	10 A	16 A	20 A
11FSM	5 °C	76	126	128	
	0 °C	70	118	128	
	-20 °C	46	78	124	128
	-40 °C	36	60	96	120
17FSM	5 °C	54	88	102	
	0 °C	50	84	102	
	-20 °C	34	56	88	102
	-40 °C	26	42	68	86

Použití jističe typu C podle BS EN 60 898

TEPELNÁ KLASIFIKACE

Nominální výkon při 230 V. Když je nainstalovaný FSM kabel na izolované kovové roury, jak je to vymezené v postupech v rámci IEC 62395 a IEC 60079-30.

W/m



Teplota potrubí (°C)

Poznámka: Prosím, kontaktujte firmu kvůli přesnějším hodnotám výkonu, co se týče funkce teploty potrubí.

PŘÍSLUŠENSTVÍ

Firma zajišťuje celou škálu příslušenství včetně souprav na zakončení, koncových těsnění, spojovacích škríněk a ovladačů. Tyto položky se doporučují pro správný provoz produktů FSM.

BLIŽŠÍ INFORMACE

Prosím, prostudujte si instrukce o vhodném zakončení jako i manuál na instalaci, testování a údržbu kvůli bližším informacím.

Příslušenství

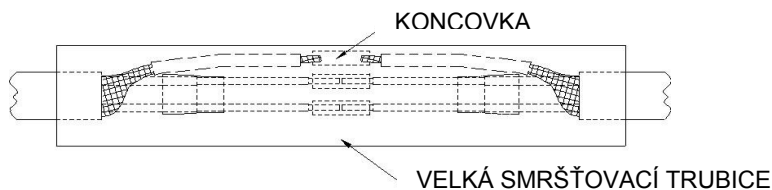
Sada 03 – spojka a koncovka pro všechny druhy topných kabelů,
nebo

Samo smršťovací spojka SK/FS-IL/O se používá pro spojování samoregulačního kabelu a přívodního elektrického vodiče. Touto spojkou můžeme spojit i dva kratší samoregulační kabely. Spojka je odolná do 110 °C.

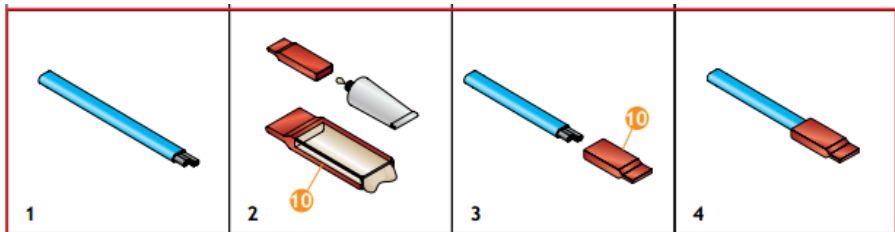
Tato spojka není schválena do výbušného prostředí.

Spojka je vhodná i pro spojování samoregulačních kabelů:

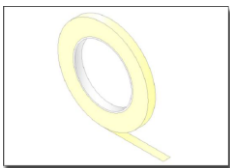
Line™GTe, Line™FSM; Line™FSLe; Line™GT; Line™FSR; Line™FSE, Line™FSEw, Line™Hotwat Regular
anebo Line™Hotwat Plus



Silikonová koncovka BES4 pro ukončení samoregulačního kabelu a **tuba silikonového lepidla RTV, 0.5oz** pro koncovku BES4. Vystačí přibližně na 5 koncovek. Je odolná do 200 °C. Schválené i do výbušného prostředí.



FT/HTS Skleněná lepicí páska 50m.



FT/Alum hliníková lepicí páska 45m.

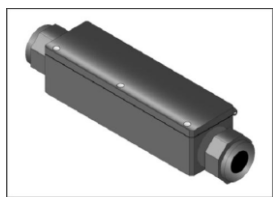
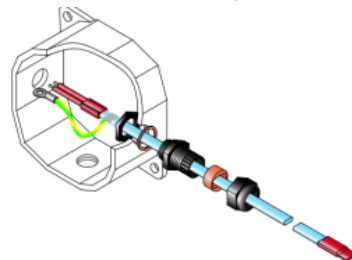


Další možnosti spojení a ukončení kabelů:

Spojovací box JB9000/EX. Schválený i do výbušného prostředí.



Spojovací a ukončovací souprava UTK144 do spojovacího boxu. Schválená i do výbušného prostředí.



SF-P StripFree spojka pro napojení kabelu a elektrického přívodu.

SF-T StripFree spojka mezi dva topné kabely.

Spojky jsou schváleny i do výbušného prostředí.